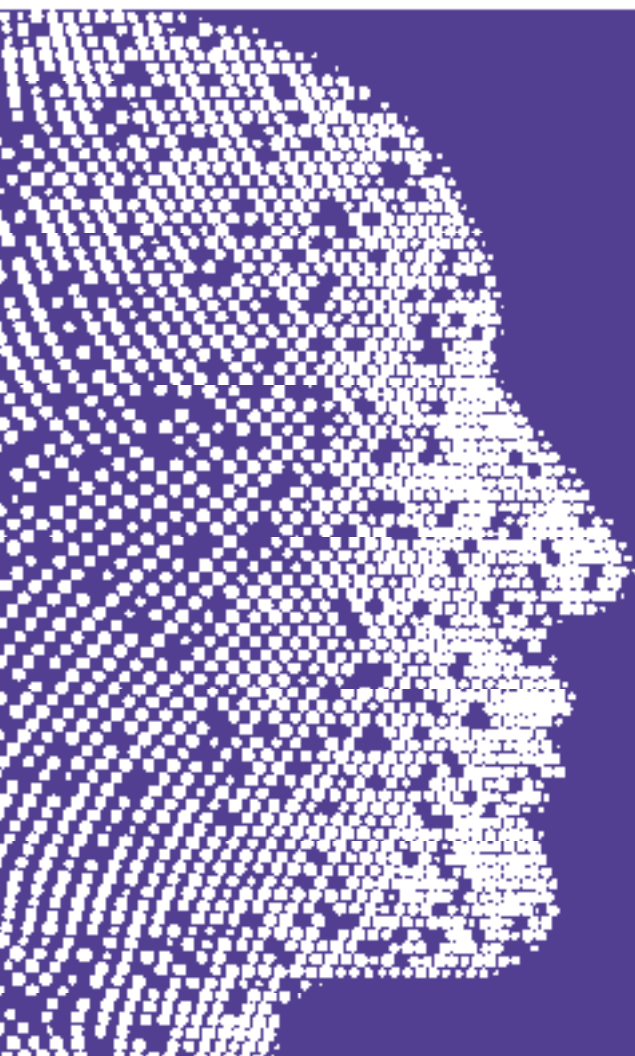


# دليل خدمات الصحة النفسية والدعم النفسي الاجتماعي في الضفة الغربية، الأرض الفلسطينية المحتلة

مؤسسات فلسطينية حكومية وغير حكومية



## دليل خدمات الصحة النفسية والدعم النفسي الاجتماعي في الضفة الغربية، الأرض الفلسطينية المحتلة

تم نشر هذا الدليل لأول مرة في آذار 2018 وتم تحديثه في نيسان 2023

### تأليف:

هنا كينزلى- جامعة كينجز كوليج لندن  
سوزان متولي - جامعة بيرزيت  
يوكا رباية - جامعة بيرزيت  
ميريم سيسك - جامعة كينجز كوليج لندن  
ريتا جقمان - جامعة بيرزيت

### التمويل:

تم تمويل هذا المشروع من قبل Wellcome Trust لمنحة التعاون متعددة التخصصات كجزء من مشروع «الصحة النفسية والعدالة» (MHJ) (<https://mhj.org.uk>).

### إخلاء المسؤولية:

يشمل الدليل معلومات محدثة حتى تاريخ نشره. نرجو ملاحظة أن تفاصيل الدليل قابلة للتغيير حيث أن وضع خدمات الصحة النفسية والدعم النفسي الاجتماعي في الأرض الفلسطينية المحتلة هو ديناميكي وفعال. نرحب وتقدر أي مقترحات تعديلية ومساهمات محدثة لهذا الدليل.

يرجى الإشارة إلى الدليل على النحو التالي: كينزلى، ه.، متولي، س.، رباية، ي.، سيسك، م.، جقمان، ر. (٢٠٢٣). دليل خدمات الصحة النفسية والدعم النفسي الاجتماعي في الضفة الغربية، الأرض الفلسطينية المحتلة.

### الشكر:

نود أن نشكر جميع المؤسسات المدرجة في هذا الدليل على تعاونها ومساهماتها كما ونشكر ديما مسعود وهالة خلاوي على مساعدتهن البحثية أثناء جمع البيانات وتحديث الدليل.

### ما هو دليل الصحة النفسية والدعم النفسي الاجتماعي؟

دليل الصحة النفسية والدعم النفسي الاجتماعي هو قائمة واسعة ومفصلة للمؤسسات التي تقدم خدمات الصحة النفسية والدعم الاجتماعي للأشخاص في الضفة الغربية من الأرض الفلسطينية المحتلة.

### لمن هو دليل الصحة النفسية والدعم النفسي الاجتماعي؟

الدليل مصمم للأشخاص الذين يبحثون عن خدمات الصحة النفسية والدعم النفسي الاجتماعي لأنفسهم أو للآخرين. يمكن أن يدعم الدليل أيضًا المهنيين، مثل الممارسين الطبيين والأخصائيين الاجتماعيين والإداريين الذين يحتاجون إلى تحويل الأشخاص إلى خدمات الصحة النفسية والخدمات الاجتماعية ذات الصلة في الضفة الغربية.

### من نحن

نحن فريق من الباحثين من جامعة بيرزيت وجامعة كينجز كوليج لندن. يهدف عملنا إلى فهم أفضل للدمج المجتمعي والمشاركة في المجتمع للأشخاص الذين يعانون من أمراض نفسية. وكجزء من عملنا في هذا البحث، قمنا بمسح خدمات الصحة النفسية والدعم النفسي الاجتماعي المتاحة للأشخاص في الضفة الغربية لتسهيل الوصول إليها.

### يدرج الدليل 40 مؤسسة حكومية وغير حكومية تقدم الخدمات التالية:

- خدمات اجتماعية (على سبيل المثال أنشطة اجتماعية، تدريب، إرشاد)
- دعم الأسرة (على سبيل المثال أنشطة للوالدين والأطفال، استشارات حول الزواج، خلافات أسرية وعنق الأسري)
- خدمات تركز على الرفاه (على سبيل المثال الصحة النفسية ودعم الصحة الجسدية بما فيها التشخيص والعلاج، الدعم العاطفي ومجموعات الدعم المجتمعي)
- تقدم بعض هذه المؤسسات الخدمات لجميع الفئات، والبعض الآخر مخصص خصيصًا للنساء أو الأطفال أو المراهقين أو كبار السن أو الناجين من التعذيب.

### يسرد الدليل المؤسسات بترتيب أبجدي، والمعلومات المتوفرة للمؤسسات تحتوي على:

- معلومات الاتصال الكاملة
- مواقع تقديم الخدمة وكيفية الوصول إليها
- أنواع الخدمات المقدمة
- المستفيدون
- طاقم العمل المتخصص

## المفتاح الأيقوني

- العنوان ●
- المستخدمون 👤
- موقع تقديم الخدمات 📍
- طاقم العمل المتخصص 👥
- محور العمل 🎯
- بدء النشاط ▼
- الخدمات ⚙️

## إتصل بنا

في حال وجود أية أسئلة أو استفسارات عن الدليل أو البحث، الرجاء التواصل مع:

أ.سوزان متولي | [smitwalli@birzeit.edu](mailto:smitwalli@birzeit.edu)  
معهد الصحة العامة والمجتمعية، جامعة بيرزيت

بروفيسور هنا كينزler | [hanna.kienzler@kcl.ac.uk](mailto:hanna.kienzler@kcl.ac.uk)  
دائرة الصحة العالمية والطب الاجتماعي، جامعة كينز كولج لندن

## جدول المحتويات

### مؤسسات حكومية

6 بيت الأجداد لرعاية المسنين

6 مركز الشيخة فاطمة بنت مبارك للتأهيل المهني

7 مركز الصحة النفسية المجتمعية / الخليل

7 مركز الصحة النفسية المجتمعية / القدس الشرقية

8 مركز الصحة النفسية المجتمعية / أريحا

8 مركز الصحة النفسية المجتمعية / بيت لحم

9 مركز الصحة النفسية المجتمعية / جنوب الخليل

9 مركز الصحة النفسية المجتمعية / جنين

10 مركز الصحة النفسية المجتمعية / رام الله

10 مركز الصحة النفسية المجتمعية / سلفيت

11 مركز الصحة النفسية المجتمعية / طوباس

11 مركز الصحة النفسية المجتمعية / طولكرم

12 مركز الصحة النفسية المجتمعية / قلقيلية

12 مركز الصحة النفسية المجتمعية / نابلس

13 إلى مركز الصحة النفسية المجتمعية/يطا

13 مركز الصحة النفسية المجتمعية/حلحول

14 مستشفى بيت لحم للطب النفسي

14 وزارة التربية والتعليم/الإدارة العامة للصحة الشمولية

15 وزارة التنمية الاجتماعية

15 وزارة الصحة - وحدة الصحة النفسية

### مؤسسات غير حكومية

16 المركز الفلسطيني للإرشاد (PCC)

16 جذور للإنماء الصحي والاجتماعي

17 جمعية الخليل للتأهيل

17 جمعية الإغاثة الطبية الفلسطينية (PMRS)

18 جمعية الأمل الخيرية للصم

18 جمعية البر بأبناء الشهداء

19 جمعية التأهيل الاجتماعي

19 جمعية الشبان المسيحية (YMCA) القدس الشرقية

20 جمعية الهلال الأحمر الفلسطيني (PRCS)

20 جمعية أصدقاء المريض القدس

21 جمعية أصدقاء مرضى التلاسيميا - فلسطين

21 جمعية بيت لحم العربية للتأهيل (BASR)

22 جمعية مركز أمان للإرشاد والتطوير والصحة المجتمعية

22 لجان العمل الصحي

23 مركز الإرشاد النفسي والاجتماعي للمرأة (PSCCW)

23 مركز الإرشاد والتدريب للطفل والأسرة (GTC)

24 مركز بسمة (مركز الأميرة بسمة للأطفال ذوي الإعاقة في القدس)

24 مركز علاج وتأهيل ضحايا التعذيب (TRC)

25 نقابة الأخصائيين الاجتماعيين والنفسيين الفلسطينيين

## مركز الشيخة فاطمة بنت مبارك للتأهيل المهني

**العنوان:** حي الشيخة فاطمة، عرق اللتون، بيت أمر، الخليل  
**هاتف:** 02 - 2526571  
**فاكس:** 02 - 2526570  
**إيميل:** fatem.center@mosa.gov.ps

### الخليل وبيت لحم

#### محور العمل:

توفير التأهيل والخدمات النفسية للأشخاص ذوي الإعاقة الجسدية

#### الخدمات:

- التدريب المهني في ورشات العمل أو في سوق العمل
- الرعاية الصحية والمساندة للوصول إلى الأجهزة المساعدة
- توفير التوجيه المهني وخدمات التوظيف
- توفير المواصلات للمتدربين للوصول إلى المركز

#### المستفيدون

الأشخاص ذوي صعوبات التعلم والأشخاص من ذوي الإعاقة الحركية بمختلف أشكالها والإعاقات السمعية والنطقية (بما فيهم أشخاص من ذوي الإعاقة السمعية الجزئية)

#### طاقم العمل المتخصص بالصحة النفسية والدعم النفسي الاجتماعي

- مدرّب مشاغل (8)
- مدير (1)
- موجه مهني (1)
- نائب مدير (1)
- مسؤول مشاغل (1)
- أخصائي اجتماعي (1)
- معلم صف (2)
- موظف متابعة (1)
- أذن (1)
- سائق (2)
- حارس (3)

#### بدء النشاط

2011

## بيت الأجداد لرعاية المسنين

**العنوان:** شارع قصر هشام (خلف المحافظة)، أريحا  
**هاتف:** 02 - 2322319  
**فاكس:** 02 - 2316172  
**إيميل:** beitalajdad@gmail.com  
 hahalabieh@mosa.gov.ps

### أريحا

#### محور العمل:

رعاية كبار السن

#### الخدمات:

- خدمات إيوائية: إقامة لائقة بيئة صحية ونظيفة توفر راحة نفسية وتلبي احتياجات كبار السن؛ أكل صحي متوازن يتم تحضيره من قبل موظفي التمريض والتغذية؛ تنظيف الملابس، رعاية صحية شاملة بالتعاون مع متخصصين مختلفين من مؤسسات صحية متعددة، مؤسسات حكومية وغير حكومية
- خدمات صحة نفسية: أنشطة داخلية وخارجية متنوعة وأنشطة حرفية ورياضية وثقافية ودينية؛ رحلات ترفيهية بالإضافة إلى استقبال الضيوف من مؤسسات مختلفة وكبار السن من خارج المركز. جلسات إرشاد فردي وجماعي، مجموعات علاجية، دمج مع مسنين وأطفال ذوي احتياجات خاصة من خارج المؤسسة، زيارات داخلية وخارجية مع الأهالي ودعمهم وتثقيفهم، وعمل نشرات عن الأمراض النفسية والاضطرابات النفسية للمسنين
- خدمات الرعاية النهارية: استقبال كبار السن من محافظات مختلفة لتمضية الوقت بالمركز وتقديم الخدمات الغذائية والصحية والترفيهية لهم
- خدمات الرعاية البيئية: تقديم الخدمات لكبار السن الذين يعانون من ظروف اقتصادية واجتماعية صعبة في بيوتهم (الموقع: أريحا)

#### المستفيدون

كبار السن

#### طاقم العمل المتخصص بالصحة النفسية والدعم النفسي الاجتماعي

- ممرض (3)
- معالج طبيعي (2)
- أخصائي علم اجتماع وإرشاد نفسي (1)
- موجه مهني (1)

\*بالإضافة إلى ما ذكر، فإن المؤسسة تقوم بتوظيف الكثير من الموظفين لفترة محددة وموظفين في مجال التنمية الاجتماعية والاقتصاد والزراعة والإشراف

#### بدء النشاط

1955

## مركز الصحة النفسية المجتمعية / القدس الشرقية

**العنوان:** الشارع الرئيسي (مقابل مدرسة الأيتام)، العيزرية، القدس الشرقية  
**هاتف:** 02 - 2790260  
**فاكس:** 02 - 2791510

القدس الشرقية

### محور العمل:

توفير خدمات نفسية وعلاج دوائي لمشاكل الصحة النفسية وزيادة الوعي المجتمعي بالصحة النفسية

### الخدمات:

- علاج دوائي للمرضى النفسيين
- إرشاد نفسي للأفراد والمجموعات والعائلات
- خدمات مجتمعية: حملات ضغط ومناهضة للوصمة؛ زيادة الوعي حول الكشف المبكر وعلاج مشاكل الصحة النفسية؛ الدمج المجتمعي للمرضى النفسيين من خلال التوظيف
- علاج تأهيلي للمرضى البالغين والأطفال

### المستفيدون

جميع الفئات الديموغرافية المتأثرة

### طاقم العمل المتخصص بالصحة النفسية والدعم النفسي الاجتماعي

- طبيب (1)
- أخصائي نفسي (1)
- أخصائي اجتماعي (1)
- أخصائي علاج وظيفي (1)

### بدء النشاط

2007

## مركز الصحة النفسية المجتمعية / الخليل

**العنوان:** دوار الصحة، وسط الخليل  
**هاتف:** 02 - 2293721

الخليل

### محور العمل:

توفير خدمات نفسية وعلاج دوائي لمشاكل الصحة النفسية وزيادة الوعي المجتمعي بالصحة النفسية

### الخدمات:

- علاج دوائي للمرضى النفسيين
- إرشاد نفسي للأفراد والمجموعات والعائلات
- خدمات مجتمعية: حملات ضغط ومناهضة للوصمة؛ زيادة الوعي حول الكشف المبكر وعلاج مشاكل الصحة النفسية؛ الدمج المجتمعي للمرضى النفسيين
- تدريب طلبة الكليات والجامعات

### المستفيدون

جميع الفئات الديموغرافية المتأثرة  
 (بما فيهم طلبة الجامعات والكليات)

### طاقم العمل المتخصص بالصحة النفسية والدعم النفسي الاجتماعي

- ممرض (1)
- طبيب نفسي (1)
- أخصائي نفسي (1)
- أخصائي اجتماعي (2)

### بدء النشاط

2004

## مركز الصحة النفسية المجتمعية / بيت لحم

**العنوان:** مديرية الصحة (مقابل السوق المركزي)، بيت لحم  
**هاتف:** 02 - 2741756  
**فاكس:** 02 - 2741023

بيت لحم

**محور العمل:**

توفير الخدمات النفسية والعلاج الدوائي لمشاكل الصحة النفسية وزيادة الوعي المجتمعي بالصحة النفسية

**الخدمات:**

- علاج دوائي للمرضى النفسيين
- إرشاد نفسي للأفراد والمجموعات والعائلات
- خدمات مجتمعية: حملات ضغط ومناهضة للوصمة؛ زيادة الوعي حول الكشف المبكر وعلاج مشاكل الصحة النفسية؛ أنشطة ترفيهية للمرضى وعائلاتهم
- تدريب طلبة الكليات والجامعات

**المستفيدون**

جميع الفئات الديموغرافية المتأثرة  
المتدربون (بما فيهم طلبة الجامعات والكليات)

**طاقم العمل المتخصص  
بالصحة النفسية والدعم النفسي الاجتماعي**

ممرض (1)  
طبيب نفسي (1)  
أخصائي اجتماعي (3)

**بدء النشاط**

2012

## مركز الصحة النفسية المجتمعية / أريحا

**العنوان:** شارع عمان (بالقرب من مديرية الشرطة)، أريحا  
**هاتف:** 02 - 2322573  
**فاكس:** 02 - 2321292

أريحا

**محور العمل:**

توفير خدمات نفسية وعلاج دوائي لمشاكل الصحة النفسية وزيادة الوعي المجتمعي بالصحة النفسية

**الخدمات:**

- علاج دوائي للمرضى النفسيين
- إرشاد نفسي للأفراد والمجموعات والعائلات
- خدمات مجتمعية: حملات ضغط ومناهضة للوصمة؛ زيادة الوعي حول الكشف المبكر وعلاج مشاكل الصحة النفسية؛ الدمج المجتمعي للمرضى النفسيين
- تدريب طلبة الكليات والجامعات
- علاج تأهيلي للمرضى البالغين والأطفال

**المستفيدون**

جميع الفئات الديموغرافية المتأثرة  
المتدربون (بما فيهم طلبة الجامعات والكليات)

**طاقم العمل المتخصص  
بالصحة النفسية والدعم النفسي الاجتماعي**

طبيب نفسي (1)  
أخصائي نفسي (1)  
أخصائي اجتماعي (1)  
أخصائي علاج وظيفي (1)

**بدء النشاط**

2008



## مركز الصحة النفسية المجتمعية / جنين

**العنوان:** شارع العدل- شارع المستشفى الحكومي- جنين  
**هاتف:** 04 - 2502608  
**فاكس:** 04 - 2502607

جنين

### محور العمل:

توفير خدمات نفسية وعلاج دوائي لمشاكل الصحة النفسية وزيادة الوعي المجتمعي بالصحة النفسية

### الخدمات:

- علاج دوائي للمرضى النفسيين
- إرشاد نفسي للأفراد والمجموعات والعائلات
- خدمات مجتمعية: حملات ضغط ومناهضة للوصمة؛ زيادة الوعي حول الكشف المبكر وعلاج مشاكل الصحة النفسية؛ الدمج المجتمعي للمرضى النفسيين
- تدريب طلبة الكليات والجامعات

### المستفيدون

جميع الفئات الديموغرافية المتأثرة  
 المتدربين (بما فيهم طلبة الجامعات والكليات)

### طاقم العمل المتخصص بالصحة النفسية والدعم النفسي الاجتماعي

- ممرض (1)
- معالج وظيفي (1)
- صيدلي (1)
- طبيب نفسي (1)
- أخصائي نفسي (2)
- أخصائي اجتماعي (1)
- طبيب عام (1)

### بدء النشاط

2009

## مركز الصحة النفسية المجتمعية / جنوب الخليل

**العنوان:** جنوب الخليل، دورا، حي المدارس  
**هاتف:** 02 - 2281411  
**فاكس:** 02 - 2281413

دورا، الظاهرية، السموع، مخيم الفوار، الريحية، سنجر

### محور العمل:

توفير خدمات نفسية وعلاج دوائي لمشاكل الصحة النفسية وزيادة الوعي المجتمعي بالصحة النفسية

### الخدمات:

- علاج دوائي للمرضى النفسيين
- إرشاد نفسي للأفراد والمجموعات والعائلات
- خدمات مجتمعية: حملات ضغط ومناهضة للوصمة؛ زيادة الوعي حول الكشف المبكر وعلاج مشاكل الصحة النفسية؛ الدمج المجتمعي للمرضى النفسيين

### المستفيدون

جميع الفئات الديموغرافية المتأثرة

### طاقم العمل المتخصص بالصحة النفسية والدعم النفسي الاجتماعي

- طبيب نفسي (1)
- أخصائي نفسي (1)
- أخصائي اجتماعي (1)
- مُثقف صحي - من مديرية الصحة (1)
- متطوع (1)

### بدء النشاط

2012

## مركز الصحة النفسية المجتمعية / سلفيت

**العنوان:** مديرية الصحة (الطابق الثالث)، شارع المدينة المنورة، سلفيت  
**هاتف:** 09 - 2515620  
**فاكس:** 09 - 2515066

سلفيت، وبعض قرى جنوب نابلس (قيلان، جماعين، اللين) وبعض قرى رام الله (قراوة بني زيد، عارورة)

### محور العمل:

توفير خدمات نفسية وعلاج دوائي لمشاكل الصحة النفسية وزيادة الوعي المجتمعي بالصحة النفسية

### الخدمات:

- علاج دوائي للمرضى النفسيين
- إرشاد نفسي للأفراد والمجموعات والعائلات
- محاضرات توعية
- خدمات علاج وظيفي
- خدمات مجتمعية: حملات ضغط ومناهضة للوصمة؛ زيادة الوعي حول الكشف المبكر وعلاج مشاكل الصحة النفسية؛ الدمج المجتمعي للمرضى النفسيين
- تدريب طلبة الكليات والجامعات
- تدخل عائلي للمرضى النفسيين
- زيارات منزلية

### المستفيدون

جميع الفئات الديموغرافية المتأثرة المتدربين (بما فيهم طلبة الجامعات والكليات)

### طاقم العمل المتخصص بالصحة النفسية والدعم النفسي الاجتماعي

- معالج وظيفي (1)
- أخصائي نفسي (2)
- أخصائي اجتماعي (3)
- طبيب نفسي (1)
- ممرضة (1)

### بدء النشاط

2008

## مركز الصحة النفسية المجتمعية / رام الله

**العنوان:** البالوع، البيرة، رام الله  
**هاتف:** 02 - 2401625  
**فاكس:** 02 - 2408594

رام الله

### محور العمل:

توفير خدمات نفسية وعلاج دوائي لمشاكل الصحة النفسية وزيادة الوعي المجتمعي بالصحة النفسية

### الخدمات:

- علاج دوائي للمرضى النفسيين
- إرشاد نفسي للأفراد والمجموعات والعائلات
- الاعتبارات النفسية الاجتماعية للتعليم
- خدمات مجتمعية: حملات ضغط ومناهضة للوصمة؛ زيادة الوعي حول الكشف المبكر وعلاج مشاكل الصحة النفسية؛ الدمج المجتمعي للمرضى النفسيين
- تدريب طلبة الكليات والجامعات والمهنيين الصحيين حول دمج الصحة النفسية في الرعاية الصحية

### المستفيدون

جميع الفئات الديموغرافية المتأثرة المتدربين (بما فيهم المهنيين الصحيين)

### طاقم العمل المتخصص بالصحة النفسية والدعم النفسي الاجتماعي

- مثقف صحي (1)
- ممرض (1)
- طبيب نفسي (2)
- أخصائي نفسي (1)
- أخصائي اجتماعي (3)

### بدء النشاط

1995

## مركز الصحة النفسية المجتمعية / طولكرم

**العنوان:** طولكرم، الصحة الجنوبية  
**هاتف:** 09 - 2682916  
**فاكس:** 09 - 2675236

طولكرم

محور العمل:

توفير خدمات نفسية وعلاج دوائي لمشاكل الصحة النفسية وزيادة الوعي المجتمعي بالصحة النفسية

الخدمات:

- علاج دوائي للمرضى النفسيين
- إرشاد نفسي للأفراد والمجموعات والعائلات
- خدمات مجتمعية: حملات ضغط ومناهضة للوصمة؛ زيادة الوعي حول الكشف المبكر وعلاج مشاكل الصحة النفسية؛ الدمج المجتمعي للمرضى النفسيين
- تدريب طلبة الكليات والجامعات

المستفيدون

جميع الفئات الديموغرافية المتأثرة  
المتدربون (بما فيهم طلبة الجامعات والكليات)

طاقم العمل المتخصص  
بالصحة النفسية والدعم النفسي الاجتماعي

- طبيب نفسي (1)
- أخصائي نفسي (2)
- ممرض (1)
- أخصائي اجتماعي (1)

بدء النشاط

2004

## مركز الصحة النفسية المجتمعية / طوباس

**العنوان:** العيادة القديمة، شارع مديرية التربية، طوباس  
**هاتف:** 09 - 2574513  
**فاكس:** 09 - 2571095

طوباس

محور العمل:

توفير خدمات نفسية وعلاج دوائي لمشاكل الصحة النفسية وزيادة الوعي المجتمعي بالصحة النفسية

الخدمات:

- علاج دوائي للمرضى النفسيين
- إرشاد نفسي للأفراد والمجموعات والعائلات
- خدمات مجتمعية: حملات ضغط ومناهضة للوصمة؛ زيادة الوعي حول الكشف المبكر وعلاج مشاكل الصحة النفسية؛ الدمج المجتمعي للمرضى النفسيين
- علاج تأهيلي للمرضى البالغين

المستفيدون

جميع الفئات الديموغرافية المتأثرة

طاقم العمل المتخصص  
بالصحة النفسية والدعم النفسي الاجتماعي

- طبيب نفسي (1)
- أخصائي نفسي (1)
- أخصائي اجتماعي (1)
- أخصائي علاج وظيفي (1)

بدء النشاط

2008

## مركز الصحة النفسية المجتمعية / نابلس

**العنوان:** شارع المخفية، المخفية، نابلس  
**هاتف:** 09 - 2345601  
**فاكس:** 09 - 2345425

نابلس

### محور العمل:

توفير خدمات نفسية وعلاج دوائي لمشاكل الصحة النفسية وزيادة الوعي المجتمعي بالصحة النفسية

### الخدمات:

- علاج دوائي للمرضى النفسيين
- إرشاد نفسي للأفراد والمجموعات والعائلات
- خدمات مجتمعية: حملات ضغط ومناهضة للوصمة؛ زيادة الوعي حول الكشف المبكر وعلاج مشاكل الصحة النفسية؛ الدمج المجتمعي للمرضى النفسيين
- تدريب طلبة الكليات والجامعات

### المستفيدون

جميع الفئات الديموغرافية المتأثرة  
المتدربون (بما فيهم طلبة الجامعات والكليات)

### طاقم العمل المتخصص بالصحة النفسية والدعم النفسي الاجتماعي

- ممرض (1)
- صيدلي (1)
- طبيب نفسي (1)
- أخصائي نفسي (5)
- أخصائي اجتماعي (3)

### بدء النشاط

2009

## مركز الصحة النفسية المجتمعية / قلقيلية

**العنوان:** حي شريم، منطقة الصحة الجنوبية  
**هاتف:** 09 - 2940054  
**فاكس:** 09 - 2941055

قلقيلية

### محور العمل:

توفير خدمات نفسية وعلاج دوائي لمشاكل الصحة النفسية وزيادة الوعي المجتمعي بالصحة النفسية

### الخدمات:

- علاج دوائي للمرضى النفسيين
- إرشاد نفسي للأفراد والمجموعات والعائلات
- خدمات مجتمعية: حملات ضغط ومناهضة للوصمة؛ زيادة الوعي حول الكشف المبكر وعلاج مشاكل الصحة النفسية؛ الدمج المجتمعي للمرضى النفسيين
- تدريب طلبة الكليات والجامعات

### المستفيدون

جميع الفئات الديموغرافية المتأثرة  
المتدربون (بما فيهم طلبة الجامعات والكليات)

### طاقم العمل المتخصص بالصحة النفسية والدعم النفسي الاجتماعي

- ممرض (1)
- طبيب نفسي (1)
- أخصائي اجتماعي (1)

### بدء النشاط

2005

## مركز حلول للصحة النفسية المجتمعية

**العنوان:** ظهر اقريط (بالقرب من بلدية حلول، بالإتجاه المعاكس للشارع)، حلول، الخليل  
**هاتف:** 02 - 2212419  
**هاتف نقال:** 0562401741  
**فاكس:** 02 - 2212420  
**إيميل:** halhulcca@gmail.com / dreyadalazze@gmail.com

### حلول

#### محور العمل:

توفير خدمات نفسية وعلاج دوائي لمشاكل الصحة النفسية وزيادة الوعي المجتمعي بالصحة النفسية

#### الخدمات:

- علاج دوائي للمرضى النفسيين
- إرشاد نفسي للأفراد والمجموعات والعائلات
- خدمات دعم نفسي اجتماعي وإسعاف أولي نفسي
- خدمات مجتمعية: حملات ضغط ومناهضة للوصمة؛ زيادة الوعي حول الكشف المبكر وعلاج مشاكل الصحة النفسية؛ الدمج المجتمعي للمرضى النفسيين
- خدمات تثقيفية حول الاضطرابات النفسية لدى الأطفال وكيفية ملاحظتها
- تدريب طلبة الكليات والجامعات
- علاج تأهيلي للأطفال والمراهقين

#### المستفيدون

جميع الفئات الديموغرافية المتأثرة المتدربون (بما فيهم طلبة الجامعات والكليات)

#### طاقم العمل المتخصص بالصحة النفسية والدعم النفسي الاجتماعي

- ممرض (1)
- طبيب نفسي (1)
- أخصائي نفسي (2)
- أخصائي اجتماعي (1)
- معالج نطق (1)
- أخصائي علاج وظيفي (1)

#### بدء النشاط

2009

## مركز الصحة النفسية/يطا

**العنوان:** رقعة، مسجد آل ياسر، عند البنك العربي

يطا، مسافر يطا

#### محور العمل:

توفير الخدمات النفسية والعلاج الدوائي لمشاكل الصحة النفسية وزيادة الوعي المجتمعي بالصحة النفسية

#### الخدمات:

- علاج دوائي للمرضى النفسيين
- إرشاد نفسي للأفراد والمجموعات والعائلات
- خدمات مجتمعية: حملات ضغط ومناهضة للوصمة؛ زيادة الوعي حول الكشف المبكر وعلاج مشاكل الصحة النفسية؛ أنشطة ترفيهية للمرضى وعائلاتهم
- تدريب طلبة الكليات والجامعات

#### المستفيدون

البالغون

#### طاقم العمل المتخصص بالصحة النفسية والدعم النفسي الاجتماعي

- طبيب نفسي (1)
- أخصائي اجتماعي (1)
- أخصائي نفسي (1)

#### بدء النشاط

2015

## وزارة التربية والتعليم/الإدارة العامة للصحة الشمولية

العنوان: الماصيون، رام الله  
هاتف: 02 - 2969343  
فاكس: 02 - 2954518  
إيميل: info@mohe.gov.ps  
الموقع الإلكتروني: www.moe.edu

بيت لحم، الخليل، جنين، أريحا، القدس، نابلس، قلقيلية، رام الله والبييرة، سلفيت، طوباس، طولكرم، بيرزيت، القدس، ضواحي القدس، قباطية، جنوب الخليل، شمال الخليل، يطا

### محور العمل:

التعليم والتدريب وخدمات الدعم النفسي الاجتماعي للشباب ذوي الإعاقة الذهنية والجسدية

### الخدمات:

- خدمات دعم نفسي اجتماعي
- خدمات نمائية وقائية
- التعليم للأشخاص ذوي الإعاقة
- إرشاد تربوي
- خدمات تأهيلية ونفسية اجتماعية وإرشادية
- ضمان توفر بيئة آمنة للأشخاص ذوي الإعاقة في المدارس
- تطوير المناهج
- توفير وطباعة الكتب بنظام بريل للطلبة ذوي الإعاقة البصرية لكافة الصفوف
- الضغط والمناصرة للمشاكل المتعلقة بالصحة النفسية والإعاقة
- تدريب طلبة الكليات والجامعات؛ زيادة وعي المعلمين وتدريبهم
- الشراكة مع برامج تقدمها وزارتي الصحة والتنمية الاجتماعية بالإضافة إلى مؤسسات غير حكومية متنوعة

### المستفيدون

جميع الطلبة بشكل عام من رياض الأطفال إلى صف12 (الطلبة الذين لديهم مشاكل سلوكية واجتماعية ونفسية)

### طاقم العمل المتخصص بالصحة النفسية والدعم النفسي الاجتماعي

رؤساء اقسام الإرشاد في الوزارة  
رؤساء اقسام الإرشاد التربوي  
مشرفو الإرشاد في المديریات  
المرشدون النفسيون التربويون في المدارس

### بدء النشاط

1996

## مستشفى بيت لحم للطب النفسي

العنوان: شارع الجبل، بيت لحم  
هاتف: 02 - 2741155/6  
فاكس: 02 - 2741657

بيت لحم (يخدم كل محافظات الوطن)

### محور العمل:

خدمات طبية وعلاجية وتأهيلية داخلية في المستشفى Inpatient وخارجية outpatient للأشخاص ذوي مشاكل الصحة النفسية الشديدة ومختلفة الدرجات، بالإضافة الى خدمات تخطيط الدماغ وجلسات الكهرباء على مستوى الوطن وجلسات علاج وظيفي

### الخدمات:

- خدمات داخلية في المستشفى Inpatient للأشخاص الذين يعانون من حالات ذهانية
- تقييمات للصحة النفسية واستشارات قانونية
- خدمات العيادات الخارجية
- علاج وظيفي للمرضى الداخليين والخارجيين (داخل المستشفى والعيادات)
- فحص وتقييم نفسي لأي شخص (لأغراض إثبات شهادة، أو ترخيص سلاح أو غيرها، خدمات قضائية وتقييم للقضايا الشائكة)
- التعاون مع مركز محور للإيواء (للنساء المصابات بالصدمة واللواتي يعانين من التفكير بالإنتحار ومن مشاكل سلوكية شديدة أخرى) والمراكز المشابهة والجهات القضائية
- مستشفى تعليمي وتدريبى لكل التخصصات: التمريض والعلاج الوظيفي والخدمة الاجتماعية والإرشاد وتخصص الطب النفسي (معتمد في البورد العربي والفلسطيني والأردني)
- تدريب جميع طلاب الطب في جامعات الوطن (الطب النفسي)

### المستفيدون

البالغون الذين يعانون من أمراض عقلية ونفسية مختلفة

### طاقم العمل المتخصص بالصحة النفسية والدعم النفسي الاجتماعي

طبيب (5 مقيمين، 2 أخصائيين)  
ممرض (88)  
معالج وظيفي (2)  
أخصائي نفسي (2)  
أخصائي اجتماعي (2)

### بدء النشاط

1898

## وزارة الصحة - وحدة الصحة النفسية

**العنوان:** شارع جريدة الأيام، (بالقرب من إزحيمان للأثاث)، رام الله  
**هاتف:** 02 - 2989370  
**فاكس:** 02 - 2989371

**بيت لحم، الخليل، جنين، أريحا، القدس، نابلس، قلقيلية، رام الله، سلفيت، طوباس، طولكرم**

### محور العمل:

توفير خدمة الصحة النفسية وتطوير السياسات على مستوى الوطن

### الخدمات:

- تطوير استراتيجيات الصحة النفسية وبروتوكولات علاجية وتشريعات
- تدريب وتطوير قدرات الموظفين في مراكز الصحة النفسية المجتمعية
- إشراف فني وتطوير مهارات وقدرات مقدمي خدمة الصحة النفسية في مراكز الصحة النفسية المجتمعية
- زيادة الوعي والضغط وتطوير شبكة العلاقات المهنية

### المستفيدون

جميع الفئات الديموغرافية المتأثرة

### طاقم العمل المتخصص بالصحة النفسية والدعم النفسي الاجتماعي

منسق التطوير المجتمعي (1)  
 مدير التعليم والتدريب (1)  
 مدير الوحدة (1)

### بدء النشاط

2008

## وزارة التنمية الاجتماعية

**العنوان:** مجمع الوزارات، الماصيون، رام الله  
**هاتف:** 02 - 2948426  
**فاكس:** 02 - 2989096  
**إيميل:** info@mosa.gov.ps  
**الصفحة الإلكترونية:** www.mosd.gov.ps

**بيت لحم، الخليل، جنين، أريحا، القدس، نابلس، قلقيلية، رام الله، سلفيت، طوباس، طولكرم**

### محور العمل:

تقديم الدعم للفئات المهمشة من خلال الخدمات الاجتماعية والاقتصادية والقانونية

### الخدمات:

- التخفيف من الفقر من خلال تزويد العائلات الفقيرة بمساعدات نقدية دورية وغذائية وتأمين صحي وتأهيل البيوت والمياه والكهرباء، إضافة إلى الاعفاءات المدرسية والجامعية والمساعدة في مشاريع مدرة للدخل وتدريب مهني للشباب ذوي الإعاقة
- مخاطبة قضايا هامة في المجتمع الفلسطيني مثل التهميش والعنف والإقصاء الاجتماعي (بالتأكيد على النساء والأطفال وكبار السن والأشخاص ذوي الإعاقة)، من خلال آليات دعم اجتماعية واقتصادية وقانونية

- تعزيز الثقافة المجتمعية حول مفاهيم الحقوق والعدالة والمساءلة من خلال حملات توعية مجتمعية تتعلق بحقوق المرأة وحقوق الأطفال وحقوق الأشخاص ذوي الإعاقة؛ توفير خدمات التأهيل والتمكين والدمج؛ حملات توعية مجتمعية وخدمات لكبار السن

### المستفيدون

جميع الفئات الديموغرافية المتأثرة

### طاقم العمل المتخصص بالصحة النفسية والدعم النفسي الاجتماعي

مرشد (14)  
 خبير في تقنيات التعليم والتخصص التربوي (2)  
 عامل تأهيل تربوي (6)  
 خبير التنمية الريفية وعالم جغرافية (7)  
 أخصائي نفسي (37)  
 معالج نفسي (2)  
 أخصائي اجتماعي (78)  
 أخصائي علم اجتماع (91)  
 عالم اجتماع (1)

\* بالإضافة إلى ما ذكر، فإن الوزارة تقوم بتوظيف العديد من الخبراء في مجالات مثل حقوق الإنسان والاقتصاد والعلوم الاجتماعية ودراسات النوع الاجتماعي والإدارة وغيرها.

### بدء النشاط

1994

## جذور للإينماء الصحي والاجتماعي

**العنوان:** عمارة البنك الإسلامي الفلسطيني (الطابق الثالث)، شارع الأركان، ص. ب. 4207، البيرة، رام الله  
**عنوان آخر:** القدس - ص. ب. 17333  
**هاتف:** 02 - 2414488  
**فاكس:** 02 - 2414484  
**إيميل:** info@juזור.org  
**الصفحة الإلكترونية:** www.juזור.org

**القدس ورام الله (والوصول إلى مناطق أخرى في الضفة الغربية)**

### محور العمل:

تدريب في الصحة النفسية والدعم النفسي الاجتماعي لعاملي الرعاية الصحية الأولية والمتخصصين، برؤية تخاطب الصحة من منظور شمولي وبالتركيز على المحددات الاجتماعية للصحة، بالإضافة إلى مشاريع صحة المراهقين الجنسية وتدريب المعلمين والمرشدين والاهل على الوقاية من إيذاء الذات والانتحار.

### الخدمات:

- برامج تدريبية لمؤسسات مهنية في الضفة الغربية في مجالات الصحة النفسية الاجتماعية والأمراض غير المعدية وطب الطوارئ والتأثير في السياسات الصحية والاجتماعية والتطوير المستمر للقدرات المهنية وتمكين قدرات المجتمعات المحلية

### المستفيدون

المتدربين (بما فيهم عاملين صحيين وأخصائيين اجتماعيين ومعلمين)

### طاقم العمل المتخصص بالصحة النفسية والدعم النفسي الاجتماعي

- عامل صحي مجتمعي (4)
- مصمم مناهج (متخصص بالصحة العامة) (1)
- طبيب (3)
- مستشار تثقيف صحي (1)
- ممرض (5)
- أخصائي نفسي (3)
- متطوع (6)

### بدء النشاط

1996

## المركز الفلسطيني للإرشاد (PCC)

**العنوان:** القدس: البلدة القديمة، حارة السعدية، شارع الهلال، 9.  
**هاتف:** 02 - 6562272

**العنوان:** رام الله: الأرسال، خلف المقاطعة، شارع الجميل سنتر، عمارة عشتار، الطابق الخامس.  
**هاتف:** 02 - 2989788

**العنوان:** نابلس: شارع الجامعة  
**هاتف:** 09 - 2335946

**العنوان:** عزون/قلقيلية: مقابل مدرسة الشهيد ياسر عرفات  
**هاتف:** 09 - 2902462

**القدس، وجنوب الضفة الغربية، رام الله ومحيطها، نابلس والقرى المحيطة، قلقيلية وطولكرم والقرى المحيطة**

### محور العمل:

توفير خدمات العلاج والإرشاد النفسي الفردي والجماعي للأفراد والعائلات والمجموعات

### الخدمات:

- إرشاد نفسي وعلاج نفسي للأفراد والعائلات والمجموعات
- دعم نفسي اجتماعي للمتضررين من الطوارئ
- الإسعاف النفسي الأولي للعائلات والأطفال المعرضين لصدمة نفسية نتيجة تعرضهم لإنتهاكات الاحتلال (هدم وفقدان البيوت، استشهاد أو اعتقال أحد أفراد الأسرة والتهديد بهدم المنزل)
- تقوية وتمكين الشباب والشابات في مواجهة العنف، صعوبات الحياة، والهوية
- تقوية وتمكين النساء نفسياً واجتماعياً في أكثر المناطق تهميشاً
- دعم الأطفال وتمكينهم للحفاظ على أنفسهم من الأذى والعن.
- بناء قدرات المؤسسات المجتمعية في البلديات المهمشة لتطوير برامج نفسية مجتمعية لخدمة مجتمعاتها
- بناء قدرات الطلبة الجامعيين، والخريجين/ات الجدد، والمؤسسات والعاملين/ات في مجال الصحة النفسية والمجتمعية
- حملات ضغط ومناصرة لدعم الأفراد الذين يواجهون صعوبات نفسية، مجتمعية وتعليمية للحصول على حقوقهم

### المستفيدون

جميع الفئات الديموغرافية المتأثرة

### طاقم العمل المتخصص بالصحة النفسية والدعم النفسي الاجتماعي

- أخصائي إكلينيكي (3)
- مرشد (5)
- أخصائي نفسي (10)
- أخصائي اجتماعي (16)
- أخصائي تربوي (2)

### بدء النشاط

1983



## جمعية الإغاثة الطبية الفلسطينية (PMRS)

**العنوان:** عمارة جمعية الإغاثة الطبية الفلسطينية، ص. ب. 572،  
البييرة، رام الله  
**هاتف:** 02 - 2969970  
**فاكس:** 02 - 2969999  
**إيميل:** pmrs@pmrs.ps  
**الصفحة الإلكترونية:** www.pmr.ps

رام الله، بيت لحم، قلقيلية، نابلس، جنين، طولكرم، سلفيت،  
الخليل

### محور العمل:

تهدف إلى تحسين الرفاه الجسدي والنفسي والاجتماعي  
للفلسطينيين من خلال تقديم الرعاية الصحية الأولية والدعم النفسي  
الاجتماعي والإرشاد والمناصرة على التوالي، وهي مدمجة في الرعاية  
الصحية الأولية لتفادي الوصمة الاجتماعية.

### الخدمات:

- وجود 3 مناطق للمساحات الآمنة للنساء المعنفات واللواتي تعرضن  
للعنف (جنين، طولكرم، الخليل)
- برامج نفسية اجتماعية وإرشادية تشمل تدخلات فردية وإرشاد  
جماعي وبرامج تدريبية وتنقيفية والتحويل إلى خدمات المستوى  
الثاني والثالث من خدمات الطب النفسي للحالات الدوائية
- برامج التأهيل المبنية على المجتمع المحلي وتشمل خدمات  
للأشخاص ذوي الإعاقة ويوجد دمج للأشخاص ذو المشاكل النفسية  
من خلال الزيارات المنزلية
- برامج صحة المرأة بالتركيز على الصحة النفسية والدعم النفسي  
الاجتماعي (للقابلية من اكتئاب ما بعد الولادة)
- برامج شبابية وتشمل مكون الصحة النفسية وأنشطة نفسية  
اجتماعية، ينظمها برنامج الشباب لفتات مجتمعية أخرى مثل كبار السن  
والأشخاص المصابين بالتلاسيما

### المستفيدون

جميع الفئات الديموغرافية المتأثرة

### طاقم العمل المتخصص بالصحة النفسية والدعم النفسي الاجتماعي

المجموع الكلي للموظفين (350) (بما فيهم الإدارة وأعضاء المجلس  
- 40)  
عامل صحي مجتمعي (75)  
طبيب (75) بما فيهم المتخصصين  
ممرض وعامل صحي (15)  
معالج وظيفي (5)  
أخصائي نفسي (17)  
أخصائي اجتماعي (11)  
متطوع (3000) وقد يصل إلى (7000)

### بدء النشاط

1978

### الترخيص

1994

## جمعية الخليل للتأهيل

**العنوان:** الخليل بالقرب من دائرة السير  
**هاتف:** 02 - 2215037  
**فاكس:** 02 - 2224742  
**إيميل:** info@hebronrehab.org  
**الصفحة الإلكترونية:** www.hebronrehab.org

الخليل، ومراجعين من جميع الضفة الغربية

### محور العمل:

خدمات إيوائية وتأهيلية وصحية وتعليمية للأشخاص ذوي الإعاقة  
الذهنية والجسدية

### الخدمات:

- مدرسة خاصة داخلي للأطفال ذوي الإعاقات الجسدية أو الذهنية
- علاج طبيعي وعبادة أسنان وعبادة نطق وعبادة طبية وخدمات مخبرية
- مركز محمد بن راشد آل مكتوم للأطفال ذوي الإعاقات البسيطة، بما  
فيها التوحد والذين يحتاجون إلى رعاية وتعليم خاص. تأهيل مهني  
يقدم أيضاً للفتيات

### المستفيدون

الأشخاص ذوي الإعاقات العقلية والمركبة، متلازمة داون، التوحد،  
بطيئي التعلم، وصعوبات التعلم والأطفال ذوي الإضطرابات النمائية

### طاقم العمل المتخصص بالصحة النفسية والدعم النفسي الاجتماعي

طبيب (متخصص بالتوحد) (1)  
ممرض (40)  
معالج وظيفي (2)  
معالج طبيعي (6)  
معالج نطق (1)  
معلم (متخصص بالتربية والتوحد والتأهيل) (20)

### بدء النشاط

1983

## جمعية البر بأبناء الشهداء

**العنوان:** شارع القدس، مخيم عقبة جبر  
**هاتف:** 02 - 2322641  
**فاكس:** 02 - 2322583  
**إيميل:** albirsoc@gmail.com

أربحا

### محور العمل:

تعليم وتدريب مهني للأطفال والشباب بسن المراهقة

### الخدمات:

- مدرسة صناعية
- تعليم أكاديمي وتدريب على الحاسوب
- تدريب على الخياطة للفتيات
- رياض أطفال
- مكتب شؤون الطلبة

### المستفيدون

الأطفال والشباب في سن المراهقة

### طاقم العمل المتخصص بالصحة النفسية والدعم النفسي الاجتماعي

معلم (11)  
مشرف (6)

### بدء النشاط

1952

## جمعية الأمل الخيرية للصم

**العنوان:** منطقة الضحاح (بالقرب من دائرة السير)، الخليل  
**هاتف:** 02 - 2220114  
**فاكس:** 02 - 2220114  
**إيميل:** amalsociety5@gmail.com / alamal\_society@yahoo.com

الخليل

### محور العمل:

خدمات تأهيلية وتعليمية للأطفال ذوي الإعاقة السمعية، ولذوي صعوبات التعلم

### الخدمات:

- التعليم الخاص للأطفال ذوي الإعاقات السمعية من عمر 3-18 سنة
- برنامج تأهيلي للأطفال ذوي صعوبات النطق واللغة والسمع
- مركز السمع للتصوير فوق الصوتي للأطفال الصم وغير الصم
- تقديم المساعدة للأطفال ذوي صعوبات التعلم وصعوبات التواصل والحركة الزائدة واضطراب طيف التوحد (هذه الخدمة متوفرة للأطفال الصم وغير الصم)

### المستفيدون

الأطفال ذوي الإعاقات السمعية

### طاقم العمل المتخصص بالصحة النفسية والدعم النفسي الاجتماعي

معلم (متخصص بالتربية وعلم النفس وعلاج السمع والنطق) (20)  
متخصص بالسمع والتصوير فوق الصوتي (2)

### بدء النشاط

1987

## جمعية الشبان المسيحية (YMCA) القدس الشرقية

**العنوان:** ص. ب. 19023، 29 شارع نابلس، القدس الشرقية  
**هاتف:** 02 - 2772713  
**فاكس:** 02 - 2772203  
**إيميل:** ymcarp@ej-ymca.org  
**الصفحة الإلكترونية:** www.ej-ymca.org

جميع مناطق الضفة الغربية بما فيها القدس

### محور العمل:

خدمات الإرشاد النفسي الاجتماعي و حزمة من الخدمات التأهيلية

### الخدمات:

- إرشاد نفسي اجتماعي
- تدخلات أسرية
- تدخلات طارئة وإسعاف نفسي أولي
- تأهيل مهني
- أنشطة مجتمعية وزيادة الوعي المجتمعي حول الصحة النفسية والمشاكل النفسية الاجتماعية والإعاقة الجسدية
- التدريب وتطوير القدرات على المستوى المحلي والدولي

### المستفيدون

الأشخاص الناجين من العنف السياسي والأشخاص ذوي الإعاقة الحركية وأهاليهم (من عمر يوم حتى 45)

### طاقم العمل المتخصص بالصحة النفسية والدعم النفسي الاجتماعي

أخصائي نفسي واجتماعي (26)  
 مرشد نفسي اجتماعي (6)

### بدء النشاط

1949

## جمعية التأهيل الاجتماعي

**العنوان:** مخيم الفوار (بجانب مدرسة مخيم الفوار الأساسية للبنين)، الخليل  
**هاتف:** 02 - 2283980  
**فاكس:** 02 - 2283980  
**إيميل:** CRCFawwar@yahoo.com

الخليل

### محور العمل:

دمج الأشخاص ذوي الإعاقة وعائلاتهم في المجتمع وتوفير خدمات تأهيلية وعلاجية أخرى، والتثقيف والتدريب وموائمة المباني لتسهيل إمكانية الوصول إليها

### الخدمات:

- خدمات تأهيلية للأشخاص ذوي الإعاقة من عمر 5 - 20 عام. وتتضمن الخدمات أيضاً كل من العلاج الوظيفي والمهني
- تسهيل عملية دمج الأطفال ذوي الإعاقة في رياض الأطفال والمدارس، وتطوير مهارات الأطفال الذهنية والتعليمية من خلال تزويدهم باللعب
- علاج نطق وعلاج طبيعي وخدمات الأطراف الصناعية وزيارات منزلية بالإضافة لتزويد أجهزة مساعدة مثل الكراسي المتحركة وجهاز الوكر والأسرة الطبية والفرشات
- خدمات التحويل لمؤسسات تأهيلية وطبية متخصصة
- تعديلات بيئية لموائمة البيوت والمباني العامة بحيث يسهل وصول الأشخاص ذوي الإعاقة إليها
- تدريب مهني وورشات عمل ومخيمات صيفية للأشخاص ذوي الإعاقة
- تطوير قدرات أمهات الأطفال ذوي الإعاقة وزيادة وعيهم
- برنامج التدريب المهني المستمر لتطوير مهارات عاملات التأهيل المبني على المجتمع المحلي وذلك من خلال ورشات العمل والمحاضرات والندوات

### المستفيدون

جميع الفئات الديموغرافية المتأثرة

### طاقم العمل المتخصص بالصحة النفسية والدعم النفسي الاجتماعي

اللجنة الإدارية (11)  
 عاملة تأهيل المبني على المجتمع المحلي (8)

### بدء النشاط

1990

## جمعية أصدقاء المريض القدس

**العنوان:** رأس العمود داخل فندق بانوراما، ص. ب. 51089 القدس  
**هاتف:** 02 - 6264674  
**إيميل:** pfsjer@yahoo.com / info@pfsjerusalem.org  
**الصفحة الإلكترونية:** www.pfsjerusalem.org

القدس (والوصول إلى أماكن أخرى في الضفة الغربية).

### محور العمل:

خدمات صحة عامة للنساء الفلسطينيات اللواتي يعانين من مرض السرطان وعائلتهن وذلك من خلال التثقيف الصحي والإرشاد والفحص للكشف المبكر عن السرطان وإجراء البحوث.

### الخدمات:

- العلاج بالتدليك الليمفاوي
- تشخيص أولي لهشاشة العظام
- العلاج بالفن والموسيقى (من خلال مرشدين من خارج الجمعية)
- مجموعات مساعدة ذاتية
- توفير مستلزمات طبية خاصة لبعده العمليات الجراحية لمرضى السرطان: مثل ثدي اصطناعي، حمالة صدر طبية خاصة، شعر مستعار (باروكة)
- إرشاد نفسي اجتماعي بالتزامن مع أنواع أخرى من العلاج
- دعم للمرضى وعائلاتهم من خلال مجموعات داعمة
- تثقيف صحي مجتمعي بالتركيز على أمراض الثدي وهشاشة العظام والقبالة
- مؤتمرات طبية محلية وعالمية
- إنتاج وإصدار ونشر نشرات توعوية بالأمراض مثل السرطان وهشاشة العظام
- المناصرة للوقاية من السرطان وعلاجه بالإضافة إلى الدعم النفسي الاجتماعي
- تدريب العاملين في الحقل الطبي من أطباء وممرضين

### المستفيدون

جميع الفئات الديموغرافية المتأثرة

### طاقم العمل المتخصص بالصحة النفسية والدعم النفسي الاجتماعي

- عامل صحي مجتمعي (1)
- استشاري - ممرض (1)
- مدير (1)
- مديرة مشاريع (1)
- معالج (بالتعاقد مع معالجين بالفن ومعالجي تدليك ومعالجين بالموسيقى) متطوع (40+)

### بدء النشاط

1980

## جمعية الهلال الأحمر الفلسطيني (PRCS)

**العنوان:** البيرة، رام الله  
**هاتف:** 02 - 2978520  
**فاكس:** 02 - 2406518  
**إيميل:** info@palestinercs.org  
**الصفحة الإلكترونية:** www.palestinercs.org

جميع مناطق الضفة الغربية

### محور العمل:

خدمات الرعاية الصحية الوقائية والعلاجية، تأهيل وأنشطة تطوعية وبرامج تعزز التنمية الاجتماعية والثقافية بالتركيز على أكثر الفئات المجتمعية ضعفاً. وتقدم الخدمات النفسية الاجتماعية في المركز وفي المجتمع

### الخدمات:

- برامج تأهيل توفر الخدمات المتخصصة للأطفال ذوي الإعاقة الذهنية والشلل الدماغي
- برنامج الدعم النفسي الاجتماعي الذي يقدم التوجيه والدعم النفسي الاجتماعي للموظفين والمتطوعين والمستفيدين
- التدريب على التدخلات النفسية أثناء الطوارئ
- مبادرات لزيادة الوعي وأنشطة تثقيفية حول الإعاقة

### المستفيدون

جميع الفئات الديموغرافية المتأثرة

### طاقم العمل المتخصص بالصحة النفسية والدعم النفسي الاجتماعي

المجموع الكلي للموظفين في الضفة الغربية وغزة (4200) شبكة المتطوعين (20,000+ متطوع من منطقة الشرق الأوسط)

### بدء النشاط

1968

## جمعية بيت لحم العربية للتأهيل (BASR)

**العنوان:** برنامج التأهيل المجتمعي لجمعية بيت لحم العربية للتأهيل، مستشفى التخصصي للتأهيل والجراحة، شارع النهضة، بيت جالا، بيت لحم  
**هاتف:** 02 - 2749793  
**فاكس:** 02 - 2749001  
**إيميل:** cbrsouth@cbrsouth.org  
**الصفحة الإلكترونية:** www.basr.org

بيت لحم (مع استقبال الأشخاص من المحافظات المختلفة إضافة إلى تقديم جلسات عن بعد إن لزم)

### محور العمل:

تدخلات علاجية نفسية لأفراد المجتمع بشكل عام وللأشخاص ذوي الإعاقة وعائلاتهم بشكل خاص، بالإضافة إلى تقديم الدعم والإرشاد والحماية الاجتماعية لهم، في نطاق نهج عمله المتكامل المبني على نهج التنمية المجتمعية الشاملة

### الخدمات:

- توفير مساحة آمنة للأشخاص ذوي الصعوبات النفسية للتعبير
- تنفيذ تدخلات نفسية للتعامل مع الصعوبات السلوكية وتحقيق التوازن النفسي للأطفال ذوي الإعاقة
- عمل تقييمات نفسية عصبية
- تقديم دعم نفسي للعاملين في المراكز المجتمعية التي تقدم خدمات للأشخاص ذوي الإعاقة
- تقييم ورصد إحتياجات الأشخاص ذوي الإعاقة وأسرههم على المستوى الاجتماعي والاقتصادي ووضع خطة تدخل
- التنسيق مع الوحدات والمؤسسات المختصة لتقديم خدمات الدعم النفسي والاجتماعي للأشخاص ذوي الإعاقة عند الحاجة
- تقديم إرشاد للأشخاص ذوي الإعاقة وتصميم الأنشطة التمكينية الداعمة
- المساهمة في رصد الإنتهاكات والعنف الذي يتعرض لها الأشخاص ذوو الإعاقة
- بناء قدرات المهنيين العاملين في الصحة النفسية

### المستفيدون

الأشخاص الذين يواجهون صعوبات نفسية والأشخاص ذوي الإعاقة وعائلاتهم

### طاقم العمل المتخصص بالصحة النفسية والدعم النفسي الاجتماعي

موظف (المجموع): (27)  
أخصائي نفسي (3)  
مسؤول حماية اجتماعية (1)

### بدء النشاط

1960

## جمعية أصدقاء مرضى التلاسيميا - فلسطين

**العنوان:** المركز الطبي (الطابق الرابع)، ص. ب. 2252، البلدة القديمة، البيرة، رام الله  
**هاتف:** 02 - 2412331  
**فاكس:** 02 - 2412332  
**إيميل:** Tpfs96@yahoo.com

البيرة، عنباتا، بني نعيم إذنا، بيت لحم، الخليل، جبج، جنين، أريحا، القدس، نابلس، قلقيلية، طوباس، طولكرم

### محور العمل:

زيادة وعي المجتمع عامة وتثقيفه بموضوع التلاسيميا وكيفية الوقاية منه وعلاجه وضمان تقديم جودة وخدمات أفضل لصالح مرضى التلاسيميا. كما ويتم تقديم دعم نفسي اجتماعي

### الخدمات:

- تحسين جودة حياة مرضى التلاسيميا من خلال إدارة المرض، الرعاية الجيدة والمساعدة الشخصية بالإضافة إلى دمجهم بالمجتمع
- توفير الفحوصات الطبية (الهرمونات والقلب وهشاشة العظام) وتقديم العلاج والمتابعة
- توفير خدمات تأهيل في وحدات الرعاية النهارية التابعة لمستشفى وزارة الصحة وتنفيذ أنشطة ترفيهية للمرضى وعائلاتهم
- تنفيذ حملات تبرع بالدم في كل جامعة
- تدريب طلبة الكليات والجامعات وموظفي وزارة التربية والتعليم ووكالة الغوث حول الوقاية من التلاسيميا وعلاجه
- دورات موجهة لمرضى التلاسيميا وعائلاتهم توضح مفهوم جودة الحياة
- القيام بحملات وطنية لزيادة الوعي حول الوقاية من مرض التلاسيميا

### المستفيدون

مرضى التلاسيميا وعائلاتهم

### طاقم العمل المتخصص بالصحة النفسية والدعم النفسي الاجتماعي

أخصائي نفسي (1)

### بدء النشاط

1996

## لجان العمل الصحي

**العنوان:** ص. ب. 3966، سطح مرجيا، البيرة، رام الله  
**هاتف:** 02 - 2427518/9  
**فاكس:** 02 - 2427517  
**إيميل:** info@hwc-pal.org  
**الصفحة الإلكترونية:** /http://www.hwc-pal.org

**بيت لحم، بيت ساحور، الخليل، القدس، نابلس، رام الله، طوباس**

### محور العمل:

خدمات صحية بنهج قائم على الحقوق للأشخاص المهمشين ذوي الخلفيات الاجتماعية الاقتصادية المتدنية. كما ويتم التركيز على الضغط والمناصرة لدعم السياسات والتشريعات التي تحقق مجتمع ديمقراطي حر والذي يسمح لمواطنيه التمتع بالحقوق الاجتماعية

### الخدمات:

- خدمات صحية وتنموية في المراكز المنتشرة في الضفة الغربية ومن خلال العيادات المتنقلة في وادي الأردن الشمالي ومناطق (ج) والمناطق الجنوبية من الضفة الغربية
- برنامج التأهيل المبني على المجتمع المحلي (CBR) للأشخاص ذوي الإعاقة الجسدية والذهنية
- ضمن برنامج التأهيل المبني على المجتمع المحلي، يتم عقد ورشات عمل وحملات توعوية حول حقوق الأشخاص ذوي الإعاقة

### المستفيدون

جميع الفئات الديموغرافية المتأثرة (وخاصة الفئات من ذوي الوضع الاجتماعي الاقتصادي المتدني والفئات المهمشة)

### طاقم العمل المتخصص بالصحة النفسية والدعم النفسي الاجتماعي

مجموع الموظفين بدوام كامل (270)  
 مهني صحي (150)  
 مرشد  
 طبيب (20 بدوام كامل و 50 بعقود خاصة)  
 ممرض (45)  
 طبيب نفسي (بتعاقد محدد)

### بدء النشاط

1985

## جمعية مركز أمان للإرشاد والتطوير والصحة المجتمعية

**العنوان:** شارع السلام (بالقرب من محطة السلام للوقود)، الخليل  
**هاتف:** 02 - 2227944  
**فاكس:** 02 - 2214805  
**إيميل:** info@aman.org.ps

الخليل

### محور العمل:

توفير خدمات الإرشاد النفسي والعلاج النفسي غير الدوائي لمشاكل وأمراض الصحة النفسية والصدمات النفسية والمشاكل الاجتماعية والأسرية وزيادة الوعي المجتمعي بالصحة النفسية. بالإضافة إلى تقديم برنامج إعلامي عن الصحة النفسية والاجتماعية

### الخدمات:

- إرشاد نفسي للأفراد والمجموعات والعائلات
- الدعم النفسي والنفسى الاجتماعي للنساء. تتضمن الأنشطة مخيمات في فصل الربيع والشتاء والصيف لطلاب المدارس
- زيادة الوعي ومحاضرات تثقيفية حول مواضيع مثل انقطاع الطمث ومعالجة الصدمة النفسية وغيرها من الاضطرابات الذهنية وسن المراهقة والزواج المبكر، الجنس، العنف المبني على النوع الاجتماعي، المقبلين على الزواج، الحقوق والمشاركة السياسية
- إرشاد وأنشطة المخيم الصيفي للأطفال
- برنامج تدريبي دولي حول «بدائل العنف» لطلبة المدارس والجامعات والمرشدين والمعلمين والأمهات والأطفال كما ويشمل تدريب للمدربين
- بناء قدرات العاملين والاختصاصيين الاجتماعيين والنفسيين والمرشدين في المؤسسات والطلاب ضمن مساقات التدريب الميداني للتخصص

### المستفيدون

جميع الفئات الديموغرافية المتأثرة

### طاقم العمل المتخصص بالصحة النفسية والدعم النفسي الاجتماعي

أخصائي نفسي (2)  
 متطوع  
 مرشد اجتماعي (2)

### بدء النشاط

2010

## مركز الإرشاد والتدريب للطفل والأسرة (GTC)

**العنوان:** 153 شارع المهدي، بيت لحم  
**هاتف:** 02 - 2770489  
**فاكس:** 02 - 2770488  
**إيميل:** gtc@gtc.ps / rula.sh@gtc.ps  
**الصفحة الإلكترونية:** www.gtc.ps

### بيت لحم

### محور العمل:

تقديم خدمات صحة نفسية إكلينيكية وبرامج تثقيفية  
 إجراء بحوث تتعلق بالصحة النفسية: لدراسة إحتياجات المجتمع  
 الفلسطيني بشكل عام وإحتياجات الأطفال وأسرهـم التطورية والنفسية  
 والتعليمية لتطوير أساليب للعلاج والتشخيص ولخلق وعي مجتمعي  
 وأسري في مجال الصحة النفسية

### الخدمات:

- علاج فردي وجماعي من خلال (أ) العلاج التكاملي عن طريق الدمج ما بين العلاج السلوكي الإدراكي والعلاج الديناميكي النفسي والنفس الاجتماعي والعلاج الوظيفي وجلسات الدعم والمساندة. (ب) العلاج الأسري بالتركيز على مهارات الاتصال والتواصل وديناميكية وأداء العائلة. (ت) الإرشاد والعلاج الزوجي بالتركيز على إدارة المشاكل والاتصال والتواصل. (ث) الأبوة والأمومة من خلال التعليم والتدريب والإشراف للأهالي الذين يرغبون بتحسين آليات تربية الطفل لديهم وعلاقتهم مع أطفالهم. (ج) خدمات الطب النفسي وتشمل التقييمات والعلاج الدوائي
- مجموعات الدعم والمساندة للأطفال يعانون من اضطرابات عاطفية ومشاكل سلوكية؛ العمل مع أهالي الأطفال ذوي مشاكل الصحة النفسية؛ والعمل مع أفراد ذوي مشاكل الصحة النفسية
- تدريب خريجي علم النفس المهنيين في الصحة النفسية ومرشدي المدارس

### المستفيدون

جميع الفئات الديموغرافية المتأثرة

### طاقم العمل المتخصص بالصحة النفسية والدعم النفسي الاجتماعي

- معلم صعوبات التعلم (1)
- معالج وظيفي (1)
- طبيب نفسي (1)
- أخصائي نفسي (8)
- أخصائي اجتماعي (2)
- متدرب في مجال علم النفس (9-10)

### بدء النشاط

1994

## مركز الإرشاد النفسي والاجتماعي للمرأة (PSCCW)

**العنوان:** شارع القدس الخليل بجانب نقابة الأخصائيين النفسيين فرع بيت لحم  
**الفرع الثاني:** مكتب سلفيت، مجمع النقابات المهنية، سلفيت  
**هاتف:** 02 - 2750895  
**فاكس:** 02 - 2745578  
**إيميل:** info@pscww.org  
**الصفحة الإلكترونية:** www.pscww.org

### بيت لحم، سلفيت، نابلس، طولكرم، الخليل، الأغوار

### محور العمل:

التخصص في مجال تمكين المرأة من منظور حقوقي ونسوي وذلك بالتركيز على النساء اللواتي يعانون من صدمة نفسية جراء تعرضهن للعنف الاجتماعي أو السياسي

### الخدمات:

- إرشاد نفسي اجتماعي وتأهيل للنساء اللواتي يعانون من صدمة نفسية جراء تعرضهن للعنف الاجتماعي أو السياسي
- مساعدة قانونية
- التدخل في وقت الأزمات مع المجتمعات المتواجدة في مناطق الصراع
- تأهيل مهني للنساء بهدف تحقيق التمكين الاقتصادي
- تأسيس مراكز نسوية محلية في القرى ومخيمات اللاجئين من أجل تطوير القدرات المحلية والشراكات والتشبيك
- المناصرة لمكافحة العنف القائم على النوع الاجتماعي

### المستفيدون

النساء

### طاقم العمل المتخصص بالصحة النفسية والدعم النفسي الاجتماعي

- عامل مجتمعي (1)
- أخصائي اجتماعي (3)

### بدء النشاط

1997

## مركز علاج وتأهيل ضحايا التعذيب (TRC)

**العنوان:** عمارة اللوان (الطابق الرابع)، شارع المحاكم البالغ، ص. ب. 468، رام الله  
**هاتف:** 02 - 2961710  
**هاتف نقال:** 0599775108  
**فاكس:** 02 - 2989123  
**إيميل:** info@trc-pal.org / admin@trc-pal.org  
**الصفحة الإلكترونية:** www.trc-pal.org

**رام الله (والوصول إلى مناطق أخرى من الضفة الغربية والقدس)**

### محور العمل:

توفير مجموعة من خدمات الطب النفسي الإكلينيكي والتدخلات النفسية الاجتماعية والتأهيلية لضحايا التعذيب وعائلاتهم

### الخدمات:

- علاج نفسي للأفراد والمجموعات والعائلات تشمل العلاج السلوكي الإدراكي وعلاج الطفل بالفن واللعب والعلاج بالسرد الروائي وإبطال التحسس وإعادة المعالجة عبر حركة العينين (EMDR)
- تأهيل مهني.
- أنشطة نفسية اجتماعية وترفيهية للأطفال (مثل المخيمات الصيفية)
- زيادة الوعي حول حقوق الإنسان والصحة النفسية والتعذيب
- إجراء البحوث وكتابة التقارير حول حقوق الإنسان والصحة النفسية والتعذيب
- تدريبات صحة نفسية (مثل سايكو دراما، علاج رواي) (مثل سايكو دراما، علاج رواي)

### المستفيدون

الناجين من التعذيب وعائلاتهم

### طاقم العمل المتخصص بالصحة النفسية والدعم النفسي الاجتماعي

- صيدلي (1)
- طبيب نفسي (3)
- أخصائي نفسي (11)
- أخصائي اجتماعي (2)
- متطوع (7-5)

### بدء النشاط

1997

## مركز بسمة (مركز الأميرة بسمة للأطفال ذوي الإعاقة في القدس)

**العنوان:** جبل الزيتون- شارع رابعة العدوية 73 ص.ب 19764 - القدس الشرقية 91197  
**هاتف:** 02 - 6283058  
**فاكس:** 02 - 6274449  
**إيميل:** centre.org-info@basma  
**الصفحة الإلكترونية:** basma-centre.org

**الخليل، القدس (بما فيها القدس الشرقية)، نابلس، رام الله**

### محور العمل:

خدمات للأطفال ذوي الإعاقة في كل من المجال الصحي والتعليمي

### الخدمات:

- خدمات التأهيل الشامل
- خدمات تطور الطفل
- خدمات العلاج لطلبة مدرسة الأميرة بسمة الثانوية الجامعية
- تأهيل مهني للنساء بهدف تحقيق التمكين الاقتصادي
- برنامج تمكين الأم والاسرة: يتزامن هذا البرنامج مع برنامج التأهيل الشامل، بحيث يتم انشاء شراكة مع الأمهات والأسر بهدف تمكينهم ليستكملوا علاج أطفالهم من المنزل كعلاجي ظل، برنامج دعم وإرشاد نفسي للأسر

### المستفيدون

الأطفال ذوي الإعاقة وعائلاتهم

### طاقم العمل المتخصص بالصحة النفسية والدعم النفسي الاجتماعي

- عدد العاملين(مجموع): (135)
- إداريون
- أخصائي علاج وظيفي
- أخصائي علاج طبيعي
- أخصائي نطق ولغة
- أخصائي علاج مائي
- أخصائي نفسي واجتماعي
- معالج تحليل سلوك
- معالج بالموسيقى
- ممرضون
- سكرتارية
- موظفي خدمات
- معلمون ومعلمات
- معلمات مساعدات
- أطباء

### بدء النشاط

1964



## نقابة الأخصائيين الاجتماعيين والنفسيين الفلسطينيين

العنوان: شارع القدس الخليل (خلف الحلا)، بيت لحم

هاتف: 02 - 2766930

فاكس: 02 - 2766930

إيميل: puswp-wfo@yahoo.com / puswp\_info@yahoo.com

### بيت لحم

### محور العمل:

تمثيل الأخصائيين النفسيين والاجتماعيين بالتركيز على دعم حقوق العاملين والمحافظة عليها، بالإضافة إلى حل المشاكل المتعلقة بالعمل

### الخدمات:

- التحويلات المتعلقة بالخدمات النفسية الاجتماعية للمؤسسات الأعضاء في النقابة للأشخاص ذوي مشاكل الصحة النفسية والنفسية الاجتماعية
- دورات بناء وتطوير القدرات للأخصائيين الاجتماعيين والنفسيين بناءً على تقييم الاحتياجات

### المستفيدون

أخصائيين نفسيين واجتماعيين

### طاقم العمل المتخصص بالصحة النفسية والدعم النفسي الاجتماعي

اللجنة الإدارية (7)

الهيئة العامة (194)

### بدء النشاط

1997



تواصل مع:

أ. سوزان متولي (smitwalli@birzeit.edu) وبروفيسور هنا كينزler (hanna.kienzler@kcl.ac.uk)